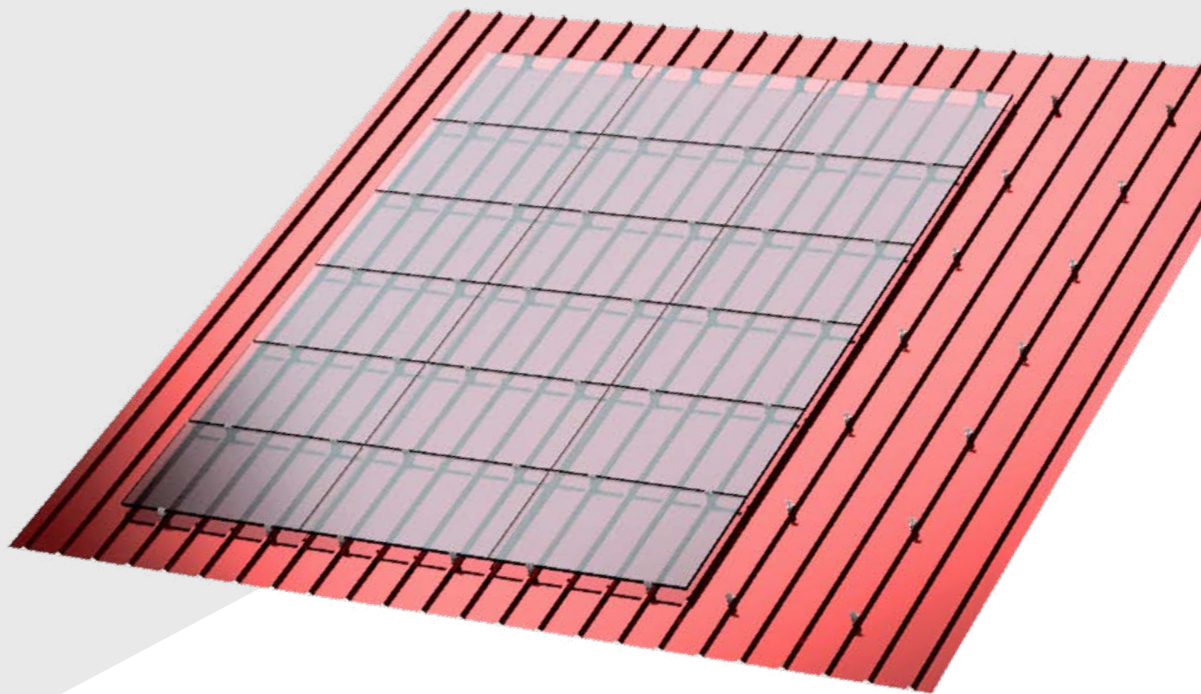




# Montageanleitung Trapez DH

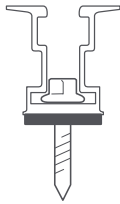

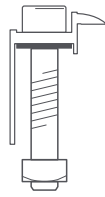
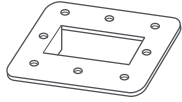
Direktbefestigung für horizontale Lagerung



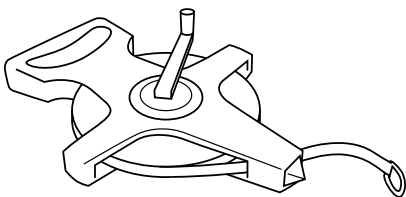
## Inhalt

1. Lieferumfang .....	3
2. Empfohlene Werkzeuge .....	3
3. Arbeitssicherheit .....	4
4. Montage .....	
4.1 Dach vermessen .....	5
4.2 Montagekit anbringen .....	5
4.3 Erdungsblech hinzufügen .....	6
4.4 Modulklemmen einschieben ....	7
4.5 Modul anbringen .....	7
4.6 Reihe bauen .....	8
4.7 Block bauen .....	8

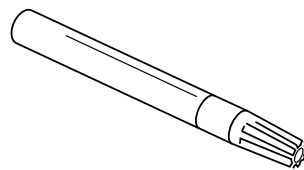
## 1. Lieferumfang

				
Benennung	Montagekit DH1	Mittelklemme Set	Endklemme Set	Erdungsblech
ArtNr	3336-00002-00130	5336-00001-02837 5336-00001-03847	5336-00002-00032 5336-00003-00035 5336-00004-00040 5336-00005-00030	5216-00001-00000

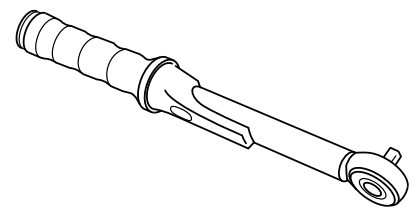
## 2. Empfohlene Werkzeuge



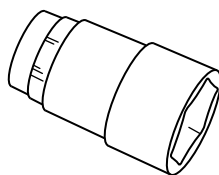
Maßband



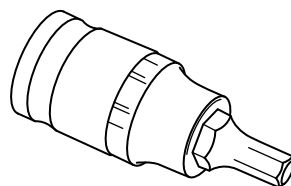
Stift



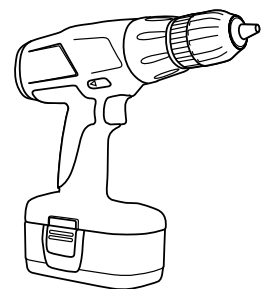
Drehmomentschlüssel



Steckschlüssel mit  
Innensechskant (Nuss) SW 8



Steckschlüssel mit  
Aussensechskant (Inbus) SW 6



Akkuschrauber

### 3. Arbeitssicherheit

Tragen Sie eine  
**Warnweste**  
jederzeit



Tragen Sie jederzeit  
**Sicherheits-  
schuhe**



Tragen Sie bei lärm-  
enden Tätigkeiten  
**Gehörschutz**



Tragen Sie einen  
**Schutzhelm** bei  
Gefahr des Ansto-  
ßens oder Arbeiten  
mit herabfallenden  
Lasten



Tragen Sie  
**Schutzhandschuhe**  
bei Arbeiten mit  
scharfkantige Teilen



Tragen Sie  
**Atemschutz**  
bei allen staubigen  
Tätigkeiten

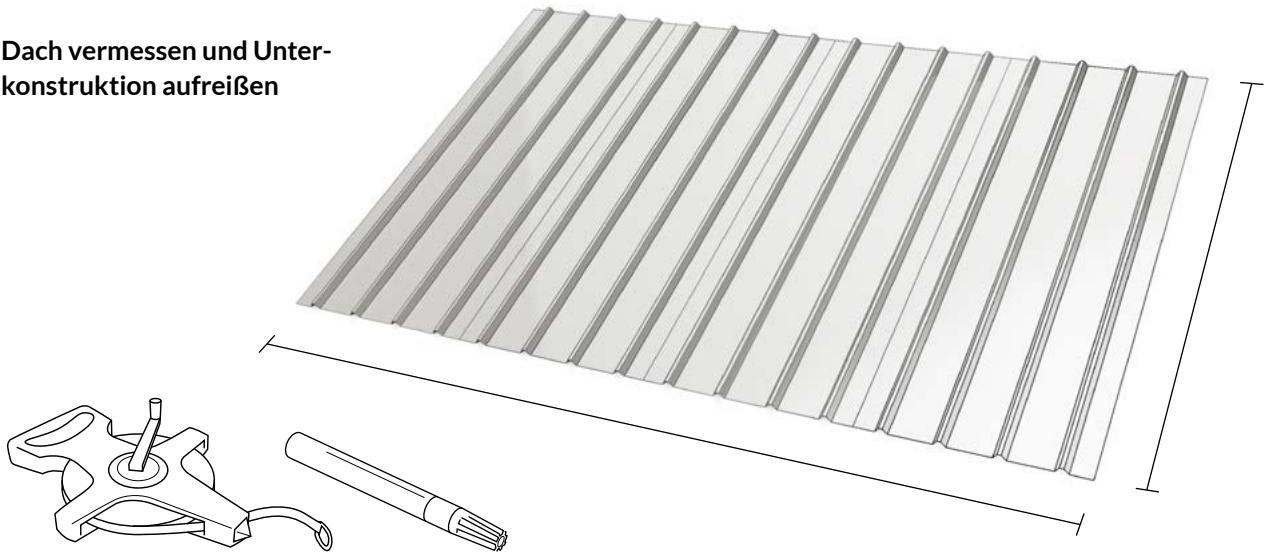


Tragen Sie eine **Schutzbrille** bei Schleif- und Schneidarbeiten,  
sowie Tätigkeiten bei denen durch herumfliegende  
Teile / Flüssigkeiten die Augen gefährdet sind



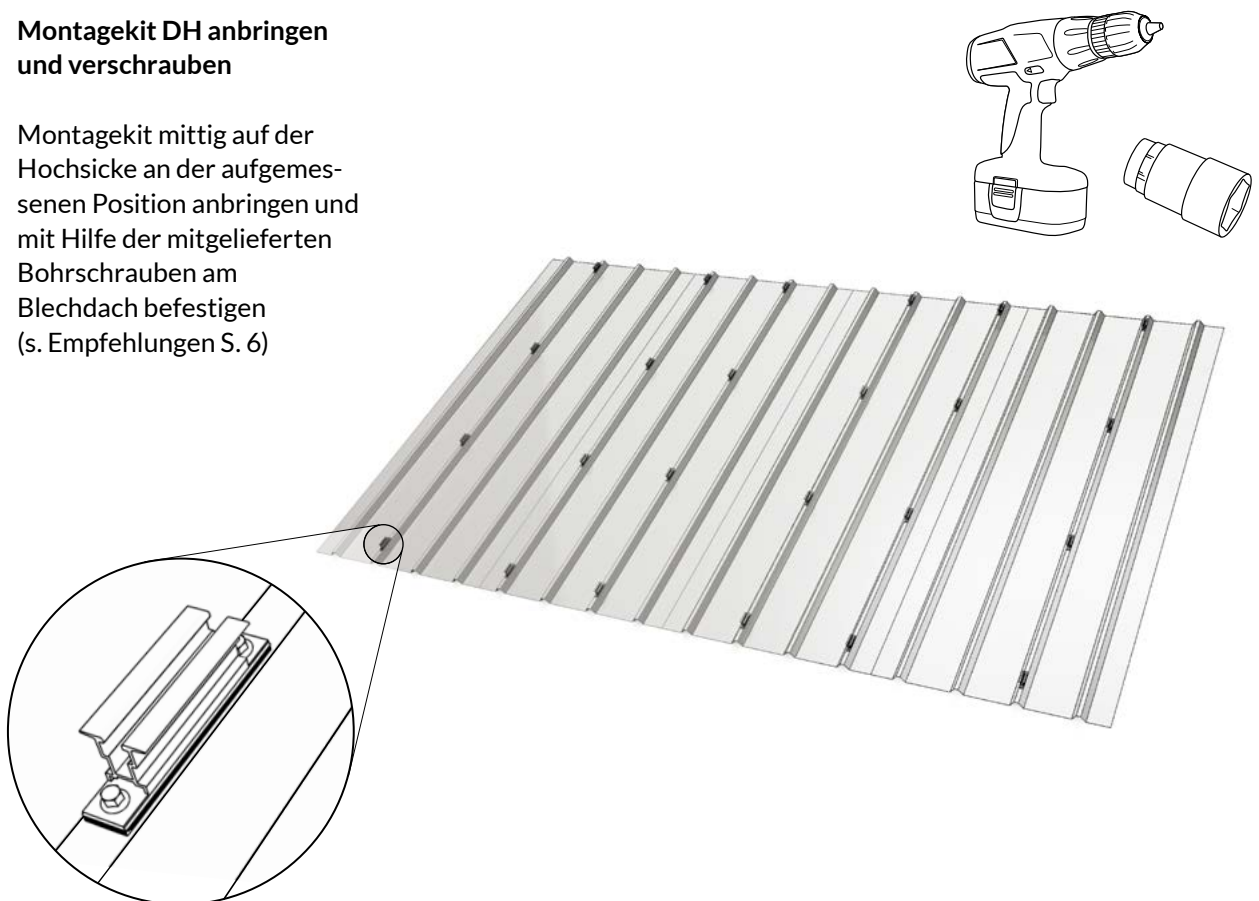
## 4. Montage

### 1 Dach vermessen und Unter- konstruktion aufreißen



### 2 Montagekit DH anbringen und verschrauben

Montagekit mittig auf der Hochsicke an der aufgemessenen Position anbringen und mit Hilfe der mitgelieferten Bohrschrauben am Blechdach befestigen (s. Empfehlungen S. 6)



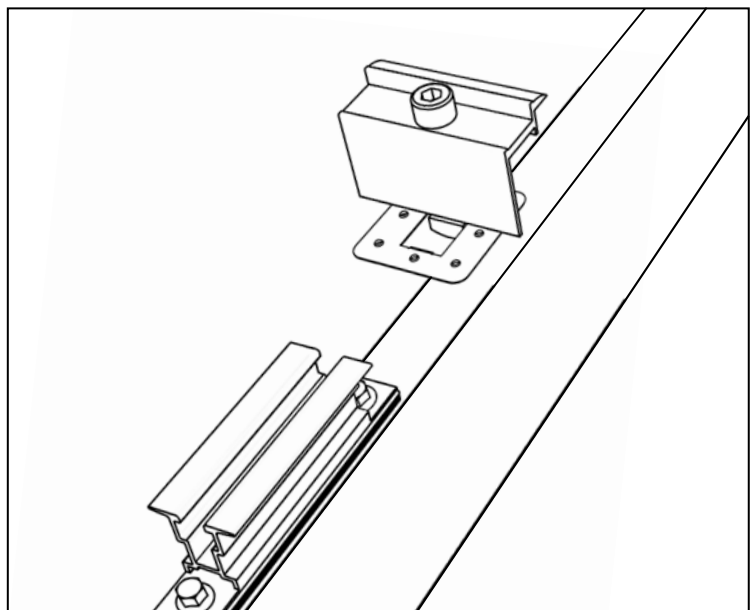


#### Empfehlung für die spanfreie Verarbeitung:

- › Ansetzen der Schraube mit erhöhtem Druck & geringer Drehzahl (ca. 200 Umdrehungen)
- › Andruck kann reduziert werden, wenn die Schraube sich selbstständig einzieht
- › Danach kann Drehzahl auf ca. 1600 Umdrehungen erhöht werden
- › Unmittelbar vor Aufsetzen der Dichtscheibe Drehzahl stark reduzieren und die Dichtscheibe anziehen bis sie leicht komprimiert
- › Empfohlenes Anzugsmoment bei Stahlunterkonstruktion: ca. 3 Nm, unter 0,8 mm Materialstärke 1 Nm
- › Empfohlenes Anzugsmoment bei Aluminiumunterkonstruktion: ca. 1 Nm, unter 0,8 mm Materialstärke: 0,5 Nm

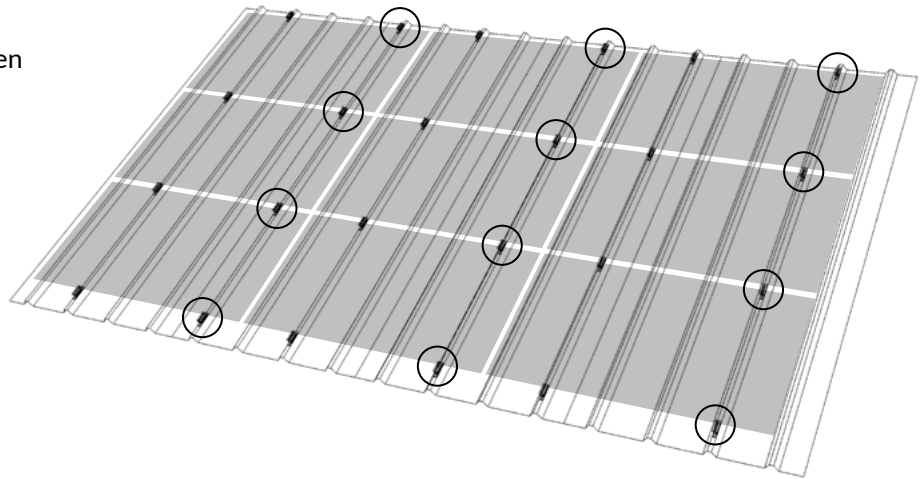
### 3 Erdungsblech hinzufügen

Bei Bedarf Erdungsblech durch die Schraube der Klemme führen, bevor diese aufs Montagekit DH geschoben wird › Schritt 4



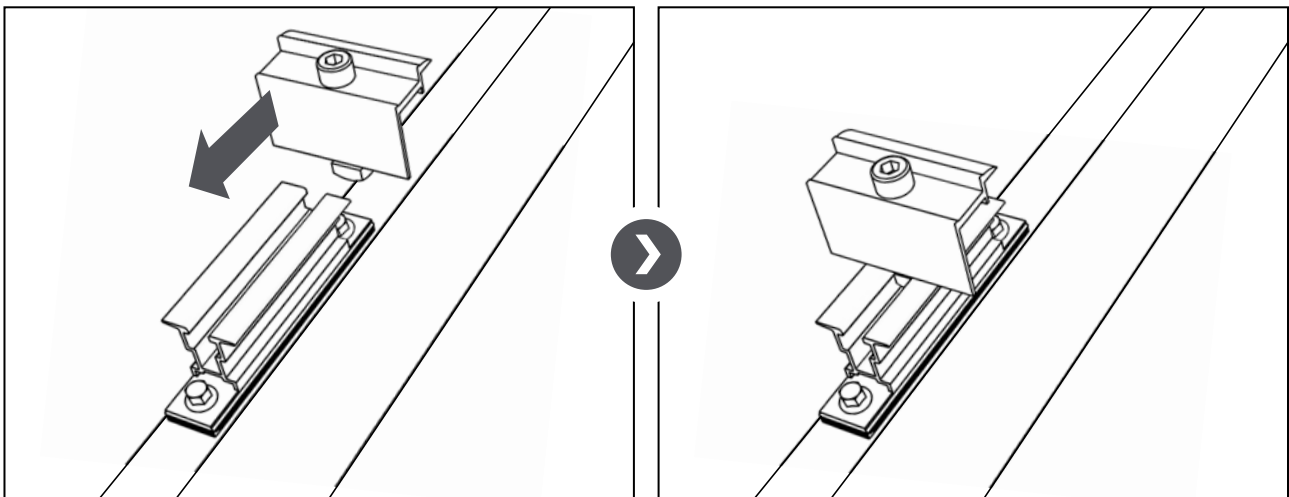
Pro Modul wird  
1 Erdungsblech benötigt.

Die Erdungsbleche müssen  
in einer durchgängigen  
Klemmenreihe montiert  
werden.

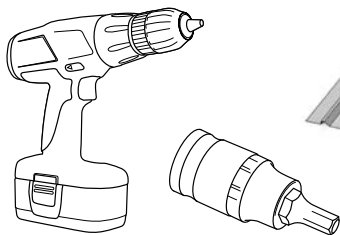


#### 4 Modulklemme einschieben

Vormontierte Klemmen in  
die Nut vom Montagekit DH  
einschieben



**5** Modul anbringen  
und Klemmen fixieren



**6** Reihe bauen



**7** Block bauen

